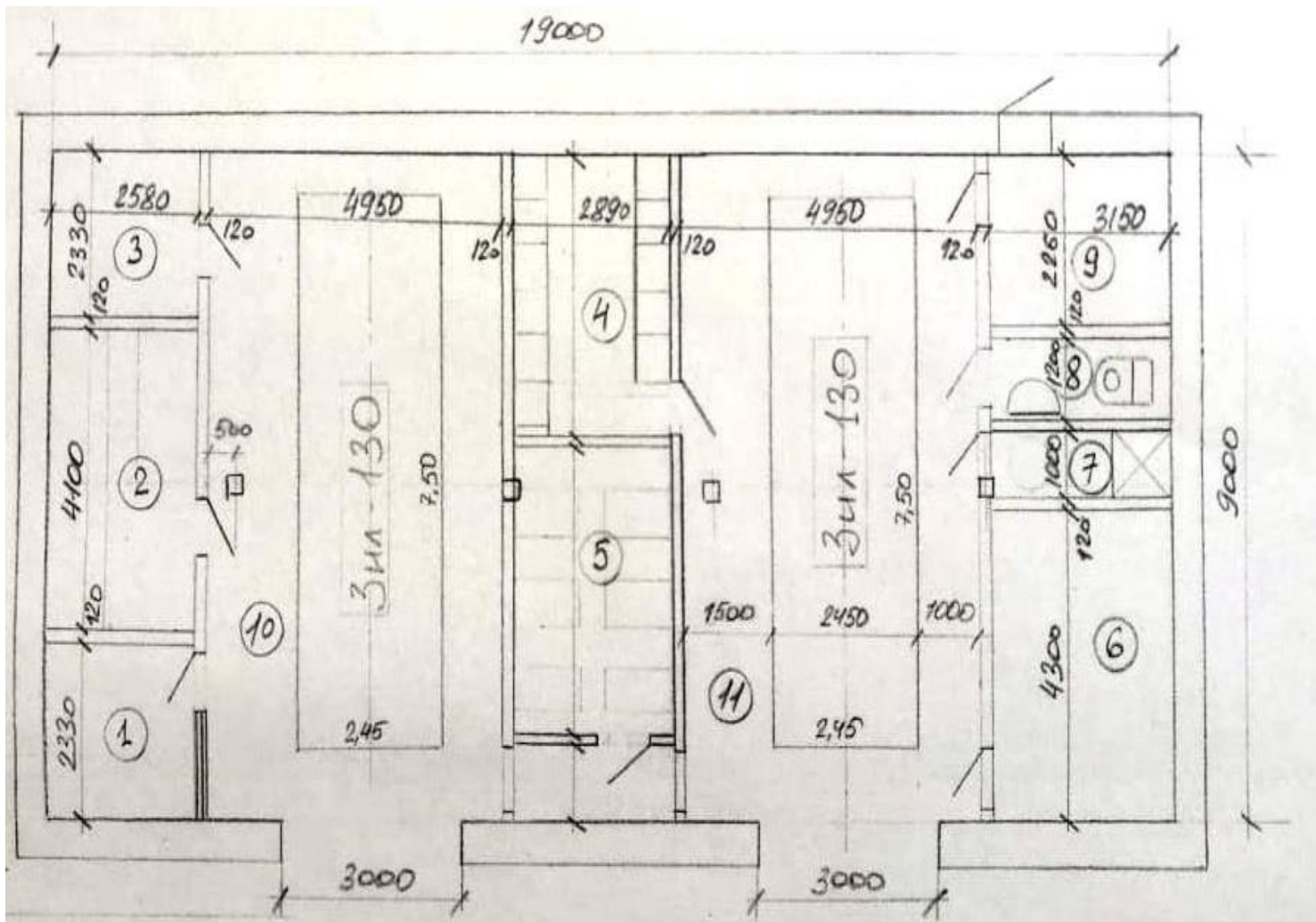


## Приклад планувального рішення Центру безпеки Війтівецької громади



№	Назва	Площа
1	Диспетчерська	5,7
2	Кімната відпочинку	10,25
3	Начальник частини	5,7
4	Роздягальня	11,6
5	Навчальний клас	11,9
6	Кухня	13,3
7	Душова	3,1
8	Вбиральня	3,5
9	Котельня	6,8
10	Гараж	44,1
11	Гараж	44,1
		<b>275,4 м<sup>2</sup></b>

Адреса Центру безпеки: Вінницька обл., Війтівецька селищна рада, с. Війтівці

Прийняття рішення про створення: 29 грудня 2016 року.

Термін будівництва: грудень 2016 року — липень 2017 року.

Введення в експлуатацію: липень 2017 року.

Загальна площа приміщень: 275,4 кв.м.

Чисельність особового складу: на добу - 2 особи

загальна — 9 осіб

Техніка:

- Пожежна автоцистерна (АЦ-40 (131)173, 2,7 тон.

- автомобіль поліції (Reno Duster).

Вартість реконструкції, у т.ч. проектування тощо: 2,1 млн.грн.

Вартість спец. обладнання, спорядження: 0,9 млн.грн.

Загальна вартість: 3 млн.грн.

